

imageRUNNER ADVANCE 6500 III Serie

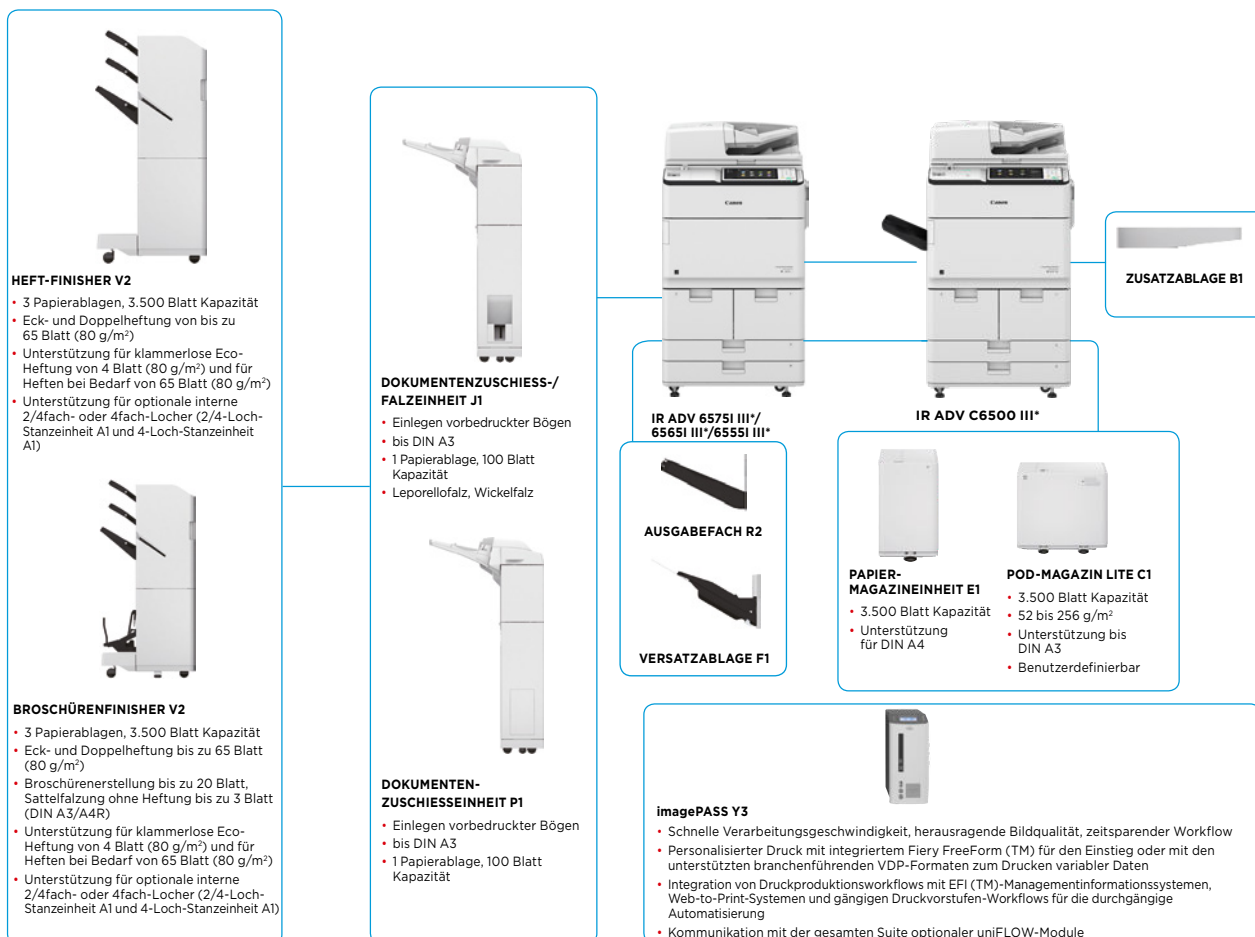
HOCHWERTIG, EFFIZIENT UND ZUVERLÄSSIG



Canon uniFLOW Online
Outstanding Cloud Output Management Solution



HAUPTKONFIGURATIONSOPTIONEN



Diese Basis-Konfiguration dient lediglich Illustrationszwecken. Eine vollständige Liste der Optionen und genauen Kompatibilitäten finden Sie im Online-Produkt-Konfigurator.

III* bedeutet, dass dieses Modell auf neue Systemsoftware aufgerüstet und mit zusätzlichen serienmäßigen Sicherheitsfunktionen ausgestattet wurde.

TECHNISCHE DATEN **imageRUNNER ADVANCE 6500 III Serie**

HAUPT-EINHEIT

Systemtyp
Kernfunktionen

A3 S/W-Lasermultifunktionssystem
Drucken, Kopieren*, Scannen*, Versenden*,
Speichern und optionale Faxfunktion*
* nicht mit dem iR-ADV 6555 III PRT Drucker-Modell
Canon Dual Custom Processor (Shared)
Standard: 25,6 cm (10,1 Zoll) großer
TFT-WSVGA-LCD-Farbtouchscreen
Optional: 26,4 cm (10,4 Zoll) großer
SVGA-Schwanenhals-Farbtouchscreen
Standard: 3.0GB RAM
Standard: 250GB
Maximum: 1TB
Optional: 250 GB, 1TB

Arbeitspeicher
Festplatte

Festplatte zur Festplatten-
Spiegelung
Schnittstellen

NETZWERK
Standard: 1000Base-T/100Base-TX/10Base-T,
WLAN (IEEE 802.11 b/g/n)
Optional: NFC, Bluetooth Low Energy
SONSTIGES
Standard: 2 x USB 2.0 (Host), 1 x USB 3.0 (Host),
1 x USB 2.0 (Gerät)
Optional: serielle Schnittstelle, Copy Control-Schnittstelle
Standard: 4.200 Blatt
2 Kassetten à 1.500 Blatt + 2 Kassetten à 550 Blatt +
Mehrzweckfach à 100 Blatt
Maximum: 7.700 Blatt (mit POD Deck Lite-C1 oder Paper
Deck Unit-E1)

Papier-Zufuhrkapazität
(A4, 80 g/m²)

Papier-Ausgabekapazität
(A4, 80 g/m²)

Endverarbeitungsfunktionen

250 Blatt DIN A4 (mit COPY TRAY-R2)
Maximum: 3.500 Blatt (mit STAPLE FINISHER-V2 oder
BOOKLET FINISHER-V2)
Standard: Sortieren, Gruppieren
Mit externen Finisher: Sortieren, Gruppieren, Versetzen,
Heften, Sattelheftung^{*1}, Lochen^{*2} (verschiedene
Varianten), klammerlose ECO-Heftung^{*3}, Heftung bei
Bedarf^{*3}, Zuschließen^{*4}, Falzen (C-/Z-Falz)^{*5}

Unterstützte Druckmedien

*1 Benötigt BOOKLET FINISHER-V2
*2 Benötigt 2/4 HOLE PUNCHER UNIT-A1 oder 4 HOLE PUNCHER
UNIT-A1 (mit Staple Finisher-V2 oder Bookletfinisher-V2)
*3 Benötigt STAPLE FINISHER-V2 oder BOOKLET FINISHER-V2
*4 Benötigt DOCUMENT INSERTION UNIT-P1 oder DOCUMENT
INSERTION/FOLDING UNIT-J1 (mit Staple Finisher-V2 oder Booklet
Finisher-V2)
*5 Benötigt DOCUMENT INSERTION/FOLDING UNIT-J1 (mit Staple
Finisher-V2 oder Bookletfinisher-V2)
Kassetten 1/2: Dünndruckpapier, Normalpapier,
Recyclingpapier, schweres Papier, Farbpapier,
Transparentfolien, vorgelochtes Papier, Briefkopfpapier,
Hartpostpapier
Kassetten 3/4: Dünndruckpapier, Normalpapier,
Recyclingpapier, schweres Papier, Farbpapier,
Registerblätter*, Transparentfolien, vorgelochtes Papier,
Briefkopfpapier, Hartpostpapier
* Benötigt TAB FEEDING ATTACHEMENT-B1
Mehrzweckfach: Dünndruckpapier, Normalpapier,
Recyclingpapier, schweres Papier, Farbpapier,
Registerblätter, Transparentfolien, Etiketten,
Transparentpapier*, vorgelochtes Papier, Briefkopfpapier,
Hartpostpapier, beschichtetes Papier, strukturiertes
Papier

Unterstützte Formate

* nicht jedes Transparentpapier wird unterstützt
Kassetten 1/2:
Standardformate: A4, B5
Kassetten 3/4:
Standardformate: A3, A4, A4R, A5R, B4, B5, B5R
Benutzerdefinierte Formate: 139,7 mm x 182,0 mm bis
297,0 mm x 487,7 mm
Mehrzweckfach:
Standardformate: A3, A4, A4R, A5, A5R, A6R
(nur einseitig), B4, B5, B5R
Benutzerdefinierte Formate: 100,0 mm x 148,0 mm
bis 297,0 mm x 487,7 mm
Freie Formatwahl: 100,0 x 182,0 mm
bis 297,0 mm x 487,7 mm
Kassetten: 52 bis 220 g/m²
Mehrzweckfach: 52 bis 256 g/m²
Duplex: 52 bis 220 g/m²

Unterstützte Grammaturen

Aufwärmzeit

Ab dem Einschalten: max. 30 Sekunden*
* Zeit bis zur Kopierbereitschaft - nicht nur bis zur Kommandoingabe
Rückkehr aus dem Ruhemodus: max. 30 Sekunden
Quick Startup Mode: max. 4 Sekunden*
*Zeit bis zur Möglichkeit der Kommandoingabe im Display.

Abmessungen (B×T×H)

Standard (MFP-Modell): 670 x 779 x 1.220 mm
Mit optionalem SVGA-Schwanenhals-Farbtouchscreen:
1.481 x 770 x 1.252 mm
iR-ADV 6555i III PRT Drucker-Modell: 670 x 779 x 1.052
mm

Benötigte Stellfläche (B×T)

Grundausrüstung: 1.533 x 1.353 mm (Frontabdeckung
und linke u. rechte Abdeckung offen, geöffnetes
Mehrzweckfach und Copy Tray)
Vollständige Ausrüstung: 2.436 x 1.353 mm
(Frontabdeckung geöffnet, POD Deck Lite-C1 +
Document Insertion / Folding Unit-J1 + Booklet
Finisher-V2 oder Staple Finisher-V2)

Gewicht

iR-ADV 6575i III/6565i III/iR-ADV 6555i III: ca. 234 kg
(mit Toner)
iR-ADV 6555i III PRT: Approx. 204 kg (mit Toner)

PRINT SPECIFICATIONS
Druckgeschwindigkeit

Including the toner bottle.
iR-ADV 6575i III:
75 S./Min. (A4), 37 S./Min. (A3), 54 S./Min. (A4R),
35 S./Min. (A5R)
iR-ADV 6565i III:
65 S./Min. (A4), 32 S./Min. (A3), 47 S./Min. (A4R),
35 S./Min. (A5R)
iR-ADV 6555i III/6555i III PRT:
55 S./Min. (A4), 32 S./Min. (A3), 40 S./Min. (A4R),
35 S./Min. (A5R)

Druckauflösung (dpi)
Seitenbeschrei-
bungssprachen (PDL)
Direktdruck

bis zu 1.200 x 1.200
Standard: UFR II, PCL 6
Optional: Original Adobe PostScript Level 3
Direktdruck über USB-Speicher, Advanced Space,
Fernzugriffs-Benutzeroberfläche (RUI) und Webbrowser*
Unterstützte Dateitypen: TIFF, JPEG, PDF, EPS und XPS
* der Webbrowser unterstützt nur den Direktdruck von PDF
AirPrint, Mopria, Google Cloud Print, Canon Business
Print und uniFLOW Online

Mobiles Drucken und Drucken
aus der Cloud

Je nach Anforderungen sind verschiedene Software- und
MEAP-basierte Lösungen zum Drucken über mobile bzw.
mit dem Internet verbundene Systeme und cloudbasierte
Dienste erhältlich. Weitere Informationen erhalten Sie bei
Ihrem Canon-Ansprechpartner.

Schriftarten

PCL-Schriftarten: 93 Roman-, 10 Bitmap-, 2 OCR-
Schriftarten; Andale Mono WT J/K/S/T*1 (Japanisch,
Koreanisch, Chinesisch [vereinfacht] und Chinesisch
[traditionell]), Barcode-Schriftarten*2
PS-Schriftarten: 136 Roman-Schriftarten

Druckfunktionen

*1 Optionaler PCL INTERNATIONALER SCHRIFTSATZ A1 erforderlich
*2 Optionales BARCODE PRINTING KIT-D1 erforderlich
Job-Timeout, Subset-Finishing (nur PS),
Profileinstellungen, Gesicherter Druck, Wasserzeichen,
Kopf- / Fußzeile, Seitenlayout, beidseitiges Drucken,
Sortieren, Broschürendruck, Gruppierung, gemischte
Papierformate / -orientierungen, Offset, Vorder- /
Rückseitendeckblatt, Tonersparmodus, Posterdruck,
Forced-Hold-Druck
UFR II: Windows 7 / 8.1/10 / Server 2008 / Server 2008
R2 / Server 2012 / Server 2012 R2 / Server 2016,
MAC OS X (10.7 oder später)
PCL: Windows 7 / 8.1/10 / Server 2008 / Server 2008 R2
/ Server 2012 / Server 2012 R2 / Server 2016
PS: Windows 7 / 8.1/10 / Server 2008 / Server 2008 R2
/ Server 2012 / Server 2012 R2 / Server 2016, MAC OS X
(10.7 oder später)
PPD: MAC OS X (10.7 oder später), Windows 7 / 8.1/10

Betriebssystem

SAP-Device Types sind über den SAP Market Place
erhältlich. Weitere Informationen zur Verfügbarkeit
von Drucklösungen für andere Betriebssysteme und
Umgebungen (z. B. AS/400, UNIX, Linux und Citrix)
finden Sie unter <http://de.software.canon-europe.com/>.
Ein Teil dieser Lösungen ist kostenpflichtig.

TECHNISCHE DATEN:
KOPIERSYSTEM
Kopiergeschwindigkeit
(SW/Farbe)

iR-ADV 6575i III:
75 S./Min. (A4), 37 S./Min. (A3), 54 S./Min. (A4R), 35 S./
Min. (A5R)

iR-ADV 6565i III:
65 S./Min. (A4), 32 S./Min. (A3), 47 S./Min. (A4R), 35 S./
Min. (A5R)

iR-ADV 6555i III:
55 S./Min. (A4), 32 S./Min. (A3), 40 S./Min. (A4R), 35 S./
Min. (A5R)

Erste Kopie (A4, SW/Farbe)

iR-ADV C7580i III: max. 3,1 Sekunden
iR-ADV C7570i III: max. 3,3 Sekunden
iR-ADV C7565i III: max. 3,3 Sekunden

Kopierauflösung (dpi)

Scannen: 600 x 600
Druck: bis zu 1.200 x 1.200
bis zu 9.999 Kopien
Automatisch oder Manuell (9 Stufen)
25 bis 400 % (in 1%-Schritten)
25%, 50%, 70%

Mehrfachkopien

Dichteinstellung
Abbildungsverhältnis
Voreingestellte
Verkleinerungen
Voreingestellte
Vergrößerungen
Basis Kopierfunktionen

141%, 200%, 400%

Erweiterte Kopierfunktionen

Voreingestellte Abbildungsverhältnisse, Papiereinstellung,
Vorherige Einstellung, Favoriteneinstellung,
Endverarbeitung, Doppelseitig, Dichteinstellung,
Auswahl des Originaltyps, Unterbrechungsmodus,
Einstellungsbestätigung / Abbrechen
Buch auf zwei Seiten, doppelseitiges Original,
Endverarbeitung, Broschüre, Auftragsstellung,
N auf 1, Deckblatt hinzufügen, Blätter einlegen,
Originale unterschiedlicher Formate, Dichte Anpassung,
Auswahl des Originaltyps, Zwischenblatt für Folien,
Seitennummerierung, Kopiersatznummerierung,
Schärfe, Rahmen löschen, Geschütztes Wasserzeichen,
Druckdatum, Versatz, Bundsteg, Drucken & Prüfen,
Negativ / Positiv, Bilder wiederholen, Jobblöcke
zusammenfügen, Job Fertig Notiz, Spiegelbild,
Registerblatt bedrucken, In Mailbox speichern, Bild
überlagern, Ausweiskopie, Leerselten überspringen,
Doppelseitigeerkennung, Originalsonderformat

TECHNISCHE DATEN:
SCANNER
Typ

Farb-Flachbettscanner mit automatischem
Dokumenteneinzug für beidseitiges Scannen in
einem Durchgang (DADF) inklusive Ultraschall-
Doppelseitigererkennung

Papierkapazität (80 g/m²)
Verarbeitbare Vorlagen

300 Blatt
Medienformate für Vorlagenglas: Blätter, Bücher,
dreidimensionale Objekte
(Höhe: bis zu 50 mm, Gewicht: bis zu 2kg)

Unterstützte Formate

Grammaturn für Dokumentenzufuhr:
Einseitiges Scannen: 38 bis 220 g/m² (Schwarzweiß) bzw.
64 bis 220 g/m² (Farbe)
Beidseitiges Scannen: 50 bis 220 g/m² (Schwarzweiß) bzw.
64 bis 220 g/m² (Farbe)
Vorlagenglass: max. 297,0 x 431,8 mm
Medienformate für Dokumentenzufuhr: A3, A4, A4R, A5,
A5R, B4, B5, B5R, B6R
Benutzerdefinierte Formate:
128,0 x 139,7 mm to 304,8 x 431,8 mm



Scangeschwindigkeit (Abbildungen/Minute, A4, SW/Farbe)

Scanauflösung (dpi)

Technische Daten: Pull-Scan

Scanverfahren

TECHNISCHE DATEN: SENDEN

Sendeziele

Adressbuch

Sendeauflösung (dpi)

Kommunikationsprotokoll

Dateiformate

Sendefunktionen

TECHNISCHE DATEN: FAX

Optional/ Standard

Maximal mögliche Anzahl der Anschlüsse an Telefonleitungen

Modemgeschwindigkeit

Komprimierungsverfahren

Auflösung (dpi)

Sende/Empfangsformate

Faxspeicher

Kurzwahlnummern

Gruppen/Zielwahlnummern

Rundsendungen

Speichersicherung

Faxfunktionen

TECHNISCHE DATEN: SPEICHER

Mailbox (mögliche Anzahl)

Advanced Space

Unter Advanced Space verfügbare Festplattengröße

Advanced Space-Funktionen:

Speichermedien

TECHNISCHE DATEN: SICHERHEIT

Authentifizierung

Daten

Einseitiges Scannen: 120/120 (300dpi), 120/70 (600 dpi)
Beidseitiges Scannen: 240/220 (300dpi), 150/90 (600 dpi)

600 x 600, 400 x 400, 300 x 300, 200 x 400, 200 x 200, 200 x 100i, 150 x 150, 100 x 100

Colour Network ScanGear2. Für TWAIN und WIA

Unterstützte Betriebssysteme: Windows 7/8.1/10

Windows Server 2008/Server 2008 R2/Server 2012/Server 2012 R2/Server 2016

Sendefunktion bei allen Modellen verfügbar

Scanausgabe auf USB-Speicherstick: bei allen Modellen verfügbar

Scanausgabe über mobile Geräte und cloudbasierte Dienste: Je nach Anforderungen sind verschiedene Lösungen für die Scanausgabe über mobile Geräte und cloudbasierte Dienste erhältlich. Weitere Informationen erhalten Sie bei Ihrem Canon-Ansprechpartner.

TWAIN/WIA-Pull-Scan bei allen Modellen verfügbar

E-Mail/Internet-FAX (SMTP), SMB 3.0, FTP, WebDAV, Mail Box, Super-G3-FAX (optional), IP-Fax (optional)

LDAP (2.000)/Lokal (1.600)/Kurzwahl (200)

600 x 600, 400 x 400, 300 x 300, 200 x 400, 200 x 200, 200 x 100, 150 x 150, 100 x 100

Datei: FTP (TCP/IP), SMB 3.0, WebDAV

E-Mail/-Fax: SMTP, POP3

Standard: TIFF, JPEG, PDF (kompakt, durchsuchbar, entsprechend Richtlinie, für Web optimiert, PDF A/1-b, verschlüsselt, eingeschränkte Farben), XPS (kompakt, durchsuchbar), Office Open XML (PowerPoint, Word), PDF/XPS (mit digitaler Geräte-Signatur)

Optional: PDF (Trace&Smooth), PDF/XPS (mit digitaler Anwender-Signatur)

Vorlagenart-Auswahl, doppelseitiges Original, Buch auf zwei Seiten, Originale unterschiedlicher Größe, Dichteinstellung, Schärfe, Kopierverhältnis, Rahmen löschen, Auftragserstellung, Name des Absenders (TTI), zeitversetztes Senden, Vorschau, Job-Fertigmeldung, Dateiname, Betreff/Nachricht, Antwort an, E-Mail-Priorität, Senderbericht, Original-Inhaltsausrichtung, Leerseiten überspringen, Doppeleinzugerkennung

Optional bei allen Modellen

2

Super G3: 33.6 KBit/s

G3: 14.4 kBit/s

MH, MR, MMR, JBIG

400 x 400, 200 x 400, 200 x 200,

200 x 100

A3, A4, A4R, A5*1, A5R*1, B4, B5*2, B5R*1

*1 Sent as A4

*2 Sent as B4

max. 30.000 pages

Max. 200

Max. 199

Max. 256 Adressen

Ja

Vorlagenart-Auswahl, zweiseitiges Original, Buch auf zwei Seiten, Originale unterschiedlicher Größe, Dichte für das Scannen, Schärfe, Kopierverhältnis, Rahmen löschen, Auftragserstellung, Name des Absenders (TTI), Auswählen der Telefonleitung, Direktsendung, Sendeverzögerung, Vorschau, Job-Fertig-Meldung, Senderbericht, Doppeleinzugerkennung

100 Benutzer-Eingangspostfächer,

1 Faxspeicher-Eingangspostfach,

50 vertrauliche Fax-Eingangspostfächer

Speicher: max. 30.000 Seiten

Kommunikationsprotokoll: SMB oder WebDAV

Unterstützte Betriebssysteme: Windows (Windows 7 / 8.1 / 10)

Gleichzeitige Verbindungen (max.): SMB: 64, WebDAV: 3 (aktive Sitzungen)

ca. 16 GB (serienmäßige Festplatte)

ca. 480 GB (mit optionaler 1 TB-Festplatte)

Authentifizierung für Advanced Space-Login, Sortierfunktion, Drucken eines kennwortgeschützten PDF, imageWARE Secure Audit Manager Support

Standard: USB

Serienmäßig: Universal Login Manager (Anmeldung auf Geräte- und Funktionsebene), uniFLOW Online Express* (cloudbasierte Managementsoftware), Benutzerauthentifizierung, Abteilungs-ID, Authentifizierung, Zugangssystem

Optional: Sicheres Drucken mit My Print Anywhere (uniFLOW erforderlich)

* separate Aktivierung notwendig

Serienmäßig: Trusted Platform Module (TPM), Festplatten-Kennwortsperre, Festplatte löschen, kennwortgeschützte Mailbox, Festplattenverschlüsselung (FIPS 140-2 validiert), Common Criteria Certification (DIN ISO 15408)

Optional: Festplattenspiegelung, herausnehmbare Festplatte, Schutz vor Datenverlust (uniFLOW erforderlich)

Netzwerk

Dokument

TECHNISCHE DATEN: UMWELT Betriebsumgebung

Stromversorgung Stecker (Hauptsystem) Stromverbrauch

Geräuschpegel

VERBRAUCHSMATERIAL Tonerpatrone(n) Toner (Geschätzte Ergiebigkeit bei 5 % Deckung)

SOFTWARE- UND DRUCKERMANAGEMENT Nachverfolgung und Berichterstellung

Werkzeuge für Fernwartung

Scansoftware

TECHNISCHE DATEN: FIERY DRUCKCONTROLLER Optional/Standard Name Druckauflösung (dpi) Seitenbeschreibungssprachen Arbeitsspeicher Festplattenlaufwerk Prozessorgeschwindigkeit System Schriftarten

Kompatible Betriebssysteme

Schnittstellen

Netzwerkprotokolle

Direkt Druck

VDP

Funktionen: Fiery Druckcontroller serienmäßig

Serienmäßig: IP/MAC-Adressfilterung, IPSEC, TLS Encrypted Communication, SNMP V3.0, IEEE 802.1X, IPv6, SMTP-Authentifizierung, POP-Authentifizierung vor SMTP, S/MIME

Serienmäßig: Sicheres Drucken, Einbindung von Adobe LiveCycle® Rights Management ES2.5, verschlüsseltes PDF, verschlüsseltes sicheres Drucken, Gerätesignatur, sichere Wasserzeichen

Optional: Anwendersignatur, Scansperre (Verhinderung unbefugter Kopien)

Temperatur: 10 bis 30 °C

Rel. Luftfeuchte: 20 bis 80 % (relative Luftfeuchtigkeit)

220-240 V (±10 %), 50/60 Hz (±2 Hz), 10 Amp

CEE 7/7 (230V)

Maximaler Verbrauch: ca. 1.669 W^{*1}

Druckbetrieb:

iR-ADV 6575i III: ca. 1.293 W^{*1}

iR-ADV 6565i III: ca. 1.218 W^{*1}

iR-ADV 6555i III: ca. 1.178 W^{*1}

Standby: ca. 282,0 W^{*1}

Ruhemodus: ca. 0,8 W^{*2}

Schein-Aus: ca. 0,3 W^{*3}

*1 Referenzwert

*2 0,9W im Ruhemodus sind in Abhängigkeit von Einstellungen nicht unter allen Umständen erreichbar

*3 Referenzwert, Schnellstartmodus ausgeschaltet

Schallleistungspegel (LwAd)

Im Betrieb (SW): max. 75,0 dB*, Standby: 53 dB*

Schalldruck (LpAm) - Pegel am Arbeitsplatz:

iR-ADV 6575i III: Betrieb (SW): max. 58 dB*, Standby:

max. 36 dB*

iR-ADV 6565i III: Betrieb (SW): max. 56 dB*, Standby:

max. 36 dB*

iR-ADV 6555i III: Betrieb (SW): max. 54 dB*, Standby:

max. 36 dB*

* Geräuschenkungswerte gemäß ISO 7779, beschrieben mir ISO2996 (1988)

C-EXV 36 TONER BK

C-EXV 36 TONER BK: 56.000 Seiten

Universal Login Manager (ULM): Einfache Kostensteuerung dank integriertem Berichtswesen, das es ermöglicht, bei jedem System nutzerbasiert die Kosten zu erkennen und zu kontrollieren.

uniFLOW Online Express: In Verbindung mit ULM

haben Sie noch mehr Kontrolle und können Ausgaben pro Nutzer/ Abteilung hervorheben und über eine cloudbasierte Zentrale genau festlegen, wo Kosten gesenkt werden sollen.

iW Management Console:

Server-based software for centralised management of a fleet of devices (includes monitoring or consumables, status monitoring and alerts, distribution of address books, configuration settings, firmware and MEAP applications, meter capture and reporting, driver and resource management)

eMaintenance:

eMaintenance Ferndiagnose Dienste (ermöglichen Zählerstandserfassung, automatische Verwaltung von Verbrauchsmaterialien, Ferndiagnose und Berichtswesen für eine effiziente, schnelle und vorbeugende Wartung)

Content Delivery System (CDS):

Zur ferngesteuerten Verteilung von Firmware, iR-Optionen und MEAP-Anwendungen; Remote User Interface (RUI) als webbasierte Schnittstelle zu jedem System, das die ferngesteuerte Systemverwaltung und -kontrolle ermöglicht

Network ScanGear:

TWAIN-kompatibler Scannertreiber, der es Computern in einem Netzwerk erlaubt, die Pull-Scanfunktionen des Systems zu nutzen

Bei allen Modellen optional

imagePASS-Y3 (Extern)

1200 x 1200, 600 x 600

Adobe PS3, PCL6

8GB (2 x 4GB)

500 GB SATA

Intel Pentium G4400 (3.3 GHz)

Fiery FS350

PS: 138 Fonts

PCL: 113 Fonts

Windows 7 32 und 64 bit / Windows 8.1 32 und 64 bit / Windows 10 32 und 64 bit / Windows Server 2012 64bit / Windows Server 2016 R2 64bit / MAC OS (10.11, 10.12, 10.13, 10.14)

2 x Ethernet (1000Base-T/100Base-TX/10Base-T), USB3.0 x 2 (Rückseite), USB2.0 x 4 (Rückseite)

TCP/IP (FTP, SMTP, POP, HTTP, SNMP, LDAP, SLP, SMB, LPD, IPP, WS-Discovery, Bonjour, Direct Mobile Printing, Port9100, SNT, 802.1X, DHCP, DNS, NTP)

PDF1.7, EPS, TIFF6, JDF1.4/JMF(OP)

FreeForm v1, v2.1, PPML, PDF/VT-1, PDF/VT-2, Creo VPS

Fiery Command WorkStation 6 / Papier-Katalog / Fiery Remote Scan / Fiery Hot Folder & Virtual Printers / Fiery JDF

**Optionen: Fiery
Druckcontroller
HW Plattform
Basis Betriebssystem
Stromversorgung
Maximum Power consumption
Abmessungen (B x T x H)
Gewicht**

Fiery Impose / Fiery Compose / Fiery Impose und Compose / Entfernbarer Festplatte
NX One
Windows 10 IoT Enterprise 2016 LTSB
AC100-240V, 50Hz/60Hz, 3.0A (100V) - 1.5A (240V)
53 W
203 x 248 x 384 mm
Fiery Controller (Server): 5,9 kg

**PAPIERZUFUHR-OPTIONEN
PAPER DECK UNIT-E1**

Papierkapazität: 3.500 Blatt (80 g/m²)
Druckmedien: Dünndruckpapier, Normalpapier, Recyclingpapier, schweres Papier, Farbpapier, vorgelochtes Papier, Briefkopfpapier, Hartpostpapier
Formate: A4, B5
Grammatur: 52 bis 256 g/m²
Stromversorgung: über Haupteinheit
Abmessungen (B x T x H): 340 x 630 x 572 mm
Gewicht: ca. 34 kg

POD DECK LITE-C1

Papierkapazität: 3.500 Blatt (80 g/m²)
Druckmedien: Dünndruckpapier, Normalpapier, Recyclingpapier, schweres Papier, Farbpapier, Registerblätter, Transparentfolien, Etiketten, vorgelochtes Papier, Briefkopfpapier, Hartpostpapier, Transparentpapier
Formate: A3, B4, A4, A4R, B5R, B5, A5R
Benutzerdefinierte Formate: 139,7 x 182,0 mm bis 297,0 x 487,7 mm
Grammatur: 52 bis 256 g/m²
Stromversorgung: 220-240V/1.2A 50/60Hz
Abmessungen (B x T x H): 633 x 686 x 574 mm
Gewicht: ca. 68 kg

**PAPIERAUSGABE-OPTIONEN
COPY TRAY-R2**

Einfaches Ausgabefach für Grundanforderungen
Papierkapazität: 250/100 Blatt
(einseitig/doppelseitig, 80 g/m²)

SHIFT TRAY-F1

Versetzte Ausgabe
Papierkapazität (80 g/m²): 250 Blatt
(gestapelte Ausgabe) / 500 Blatt (versetzte Ausgabe)
Anzahl Fächer: 3
Oberes Fach (A)*: DIN A4, A5, A5R, A6R, B5: 250 Blatt;
DIN A3, A4R, B4, B5R: 125 Blatt
Mittleres Fach (B)*: DIN A4, A5, A5R, A6R, B5: 250 Blatt;
DIN A3, A4R, B4, B5R: 125 Blatt
Unteres Fach (C)*: DIN A4, A5, A5R, A6R, B5: 3.000 Blatt;
DIN_SRA3, A3, B4, B5R, A4R: 1.500 Blatt; A6R: 250 Blatt
* (80 g/m²)

**STAPLE FINISHER-V2
(Externer Heftfinisher)**

Grammatur: 52 bis 256 g/m²
Heftposition: Ecke, doppelt
Heftkapazität: Ecke und doppelt:
DIN A4, B5: 65 Blatt (52 bis 90 g/m²)
DIN A3, A4R, B4: 30 Blatt (52 bis 64 g/m²)
Öko-Heftung (klammerlos):
DIN A3, A4: 5 Blatt (52 bis 64 g/m²)
4 Blatt (65 bis 81,4 g/m²)
3 Blatt (81,5 bis 105 g/m²)
Heften nach Bedarf:
65 Blatt (90 g/m²)
Abmessungen (B x T x H): 656 x 623 x 1.195 mm
(wenn die Verlängerung und das Rotationsfach herausgezogen sind)
Gewicht: ca. 35 kg
Basispezifikationen entsprechen dem Heftfinisher V2
- zusätzlich:
Formate Broschürenheftung: A3, A4R, B4, benutzerdefinierte Formate
(195,0 x 270 mm bis 297,0 x 431,8 mm)
Broschürenheftkapazität: 10 Broschüren à 20 Blatt (80 g/m²), einschl. 1 Umschlagblatt (bis 256 g/m²)
Falz ohne Heftung: bis zu 3 Blatt (52 bis 105 g/m²)
Abmessungen (B x T x H): 656 x 623 x 1.195 mm
(wenn die Verlängerung und das Rotationsfach herausgezogen sind)
Gewicht: ca. 58 kg

**BOOKLET FINISHER-V2
(Externer Broschürenfinisher)**

**2/4 HOLE PUNCHER UNIT-A1
(2-/4-fach Lochereinheit)**

(HEFTFINISHER V2 oder BROSCHÜRENFISHER V2 erforderlich)
2 oder 4 Löcher
Mögliche Grammaturen beim Lochen: 52 bis 300 g/m²
Mögliche Formate beim Lochen:
2-Loch: DIN A3, B4, A4, A4R, A5, B5, B5R
4-Loch: DIN A3, A4
Stromversorgung: über Haupteinheit

**4 HOLE PUNCHER UNIT-A1
(4-fach Lochereinheit)**

(HEFTFINISHER V2 oder BROSCHÜRENFISHER V2 erforderlich)
4 Löcher
Mögliche Grammaturen beim Lochen: 52 bis 300 g/m²
Mögliche Formate beim Lochen: 4-Loch: DIN A3, B4, A4, A4R, A5, B5, B5R
Stromversorgung: über Haupteinheit

**DOCUMENT INSERTION
UNIT-P1 (ZUSCHIESSEINHEIT)**

(HEFTFINISHER V2 oder BROSCHÜRENFISHER V2 erforderlich)
Anzahl der Fächer: 1
Kapazität der Zuschießeinheit: 100 Blatt (80 g/m²)
Druckmedien: Dünndruckpapier, Normalpapier, Recyclingpapier, schweres Papier, Farbpapier, Registerblätter, Briefkopfpapier, Hartpostpapier, beschichtetes Papier
Formate: A3, A4, A4R, B4, B5, B5R
Grammaturen: 60 bis 256 g/m²
Stromversorgung: 100-240V/50/60Hz 1.0A
Stecker: CEE 7/7
Abmessungen (B x T x H): 247* x 679 x 1,242 mm (*Breite ohne Dokumentenablage)
Gewicht: ca. 40 kg

**DOCUMENT INSERTION/
FOLDING UNIT-J1
(DOKUMENTENZUSCHIESS-/
FALZEINHEIT)**

(HEFTFINISHER V2 oder BROSCHÜRENFISHER V2 erforderlich)
Anzahl der Fächer: 1
Kapazität der Zuschießeinheit: 100 Blatt (80 g/m²)
Falzarten: Altarfalz (C-Falz), Leporellofalz (Z-Falz)
Ausgabekapazität Falz: C-Falz: 40 Blatt (80 g/m²), Z-Falz: 30 Blatt (80 g/m²)
Druckmedien:
Altar-/Leporellofalz: Dünndruckpapier, Normalpapier, farbiges Papier, Recyclingpapier
Zuschießeinheit: Dünndruckpapier, Normalpapier, Recyclingpapier, schweres Papier, Farbpapier, Registerblätter, Briefkopfpapier, Hartpostpapier, beschichtetes Papier, strukturiertes Papier
Formate: Leporellofalz (Z-Falz): DIN A3, A4R, B4 Altarfalz (C-Falz): A4R
Zuschießeinheit: DIN A3, A4, A4R, B4, B5, B5R
Grammaturen: Altar-/Leporellofalz: 60 bis 105 g/m²
Zuschießeinheit: 60 bis 256 g/m²
Stromversorgung: 100-240V/50/60Hz 1.0A
Stecker: CEE 7/7
Abmessungen (B x T x H): 247* x 679 x 1,242 mm (*Breite ohne Dokumentenfach)
Gewicht: ca. 76 kg

**WEITERE OPTIONEN
HEFTKLAMMERN**

HEFTKLAMMERN X1: zum Heften (3 x 5.000 Stück, für Staple Finisher-V2/Booklet Finisher-V2)
HEFTKLAMMERN Y1: zum Sattelstichheften (2 x 2.000 Stück, für Booklet Finisher-V2)

Eine vollständige Liste des optionalen Zubehörs finden Sie auf unserer Produktwebseite unter "Vollständige Spezifikationen" oder im Online-Produkt-Konfigurator

Software und Lösungen



Zertifizierungen und Kompatibilität



Canon (Schweiz) AG
Richtstrasse 9
CH-8304 Wallisellen
Tel. +41 (0) 848 833 835
de.canon.ch/business

Canon Austria GmbH
Oberlaaer Straße 233
A-1100 Wien
Canon Helpdesk
Tel. +43 1 680 88 0
canon.at/business

Canon Deutschland GmbH
Europark Fichtenhain A10
D-47807 Krefeld
Canon Helpdesk
Tel.: +49 (0) 2151 3450
canon.de/business
Stand: Januar 2019
Bestell-Nr.: 1900018

Canon Inc.
canon.com
Canon Europe
canon-europe.com



German edition
© Canon Europa N.V., 2019