

# HP Scitex FB550 Drucker

Ihr neues Zugpferd: Drucken auf starren Medien



## Bieten Sie Ihren Kunden mehr: Drucke auf starren Medien

- Erfahren Sie, was echter Mehrwert ist. Dieser erschwingliche Drucker ermöglicht hochwertigste Anwendungen.
- Druckt auf fast jedem starren oder flexiblen Medium<sup>1</sup> mit einer Stärke von bis zu 64 mm; HP Tinten für Langlebigkeit und Flexibilität
- Sonderanfertigungen, neue Kunden gewinnen, einfach mehr aus Ihrem Geschäft machen: weiße Tinte,<sup>2</sup> Duplexdruck, Ausgabe matt/hochglänzend und Textureffekte.
- Verbesserte Bildqualität, optimierte hochauflösende Fotodruckmodi und hohe Weißkapazität

## Schnelle Auftragsabwicklung durch einfachen, produktiven Workflow

- Produktive Anfertigung hochwertiger Innenanwendungen mit bis zu 18,5 m<sup>2</sup>/h<sup>3</sup> und problemlose Bewältigung größerer Aufträge dank HP Tinten im 3-Liter-Behälter
- Der effiziente Workflow ermöglicht das gleichzeitige Laden, Drucken und Ausgeben von Medien.
- Sparen Sie Zeit mit der Multibild- und Multifunktionsfunktion auf bis zu 4 Blättern gleichzeitig im Randlosdruck.
- Neues Design der Rollenhalterung für flexible Substrate ermöglicht einfaches, schnelles und effizientes Drucken kleiner Auflagen.

## Robustes und kompaktes Design findet fast überall Platz.

- Jederzeit druckbereit. Verlassen Sie sich auf die Technik von HP und bewährte Ergebnisse – und auf einen Partner, dem Sie vertrauen können.
- Optimieren Sie Ihre Druckereiausstattung mit einem der kompaktesten Drucker am Markt.
- Lange Betriebszeiten mit automatischer Wartung, Druckkopfreinigung und HP Print Care-Wartungsunterstützung
- Sparen Sie Stellfläche mit dem vollständig geschlossenen Drucker. Die UV-härtenden HP Tinten benötigen keine gesonderte Belüftung<sup>4</sup>.

Weitere Informationen erhalten Sie unter [hp.com/go/ScitexFB550](http://hp.com/go/ScitexFB550)

---

<sup>1</sup> Drucken auf flexiblen Medien mit dem optionalen HP Scitex FB550-Rollendruckkit. Druckleistung kann medienabhängig sein.  
<sup>2</sup> Für den Einsatz von weißer Tinte ist der Erwerb des HP Scitex FB5xx/FB7xx-Erweiterungskits für weiße Tinte erforderlich.  
<sup>3</sup> Diese Druckgeschwindigkeit wurde im Druckmodus für Schilder im Innenbereich erreicht.  
<sup>4</sup> Ein spezielles Belüftungssystem (Luftfilter) ist nicht erforderlich, um den in den USA geltenden OSHA-Anforderungen zu entsprechen. Die Installation einer speziellen Belüftung liegt ganz im Ermessen des Kunden – Informationen finden Sie im Handbuch zur Vorbereitung des Aufstellungsortes. Kunden sollten sich an staatlichen und lokalen Anforderungen und Vorschriften orientieren.



## POP-/POS-Plakate im Einzelhandel

Erstellen Sie Hunderte einzigartiger Einzelhandelsanwendungen. Erweitern Sie Ihr Angebot um Kampagnen auf mehreren Substraten und kombinieren Sie starre und flexible Medien.



## Präsentationsverpackungen

Flexible und langlebige Tinten eröffnen nahezu unendliche Gestaltungsmöglichkeiten für Verkaufsständer. Drucken Sie auf extrem dicken Materialien von bis zu 6,4 cm.



## Sonderanfertigungen

Produzieren Sie Backlights mit hoher Sättigung, Textureffekten (matt/hochglänzend, Texturen) und Metallic-Effekten mit der zertifizierten Color-Logic-Lösung<sup>5</sup> für hochwertige Anwendungen.



## Schilder für den Außenbereich

Langlebigkeit ohne Laminierung – für temporäre oder längerfristige Anzeigen im Außenbereich (bis zu 3 Jahre)<sup>6</sup>.



## Kunst und Dekoration

Erobern Sie neue Märkte und fertigen Sie Dekorationen für Hotels, Restaurants oder Unternehmen an. Sie können unterschiedlichste Substrate bedrucken, z. B. Aluminium, Holz, Glas, Spiegel oder Akryl.



## Fenstergrafiken

Mit dem Inline-System für weiße Tinte können Sie auf nahezu jedem transparenten, lichtdurchlässigen oder farbigen Material drucken und Anwendungen mit hoher Weißopazität produzieren<sup>5</sup>.

<sup>5</sup> Die Verwendung der Color-Logic-Lösung und des Inline-Systems für weiße Tinte erfordert den Erwerb des HP Scitex FB5xx/FB7xx-Erweiterungskits für weiße Tinte.

<sup>6</sup> Die Angaben zur Bildbeständigkeit basieren auf Untersuchungen des HP Image Permanence Lab. Die Bildbeständigkeit wurde gemäß SAE J2527 mit HP FB250 und FB251 Scitex-Tinten auf verschiedenen starren Medien im August 2010 ermittelt. Dabei ergab sich eine Bildbeständigkeit von bis zu 4 Jahren bei Verwendung von Farbtinte auf HP Vinylfolie permanent selbstklebend glänzend. Testbedingungen: vertikale Ausrichtung in simulierter Anordnung im Außenbereich unter Normbedingungen für ausgewählte warme und kalte Klimazonen, einschließlich der Exposition gegenüber direktem Sonnenlicht und Wasser. Die realen Ergebnisse können je nach den Überlagerungsverhältnissen zwischen Farbtinte und weißer Tinte sowie je nach den Umgebungsbedingungen hiervon abweichen. Für die anderen im Handel erhältlichen getesteten Medien gilt: Die realen Ergebnisse können von den Testergebnissen abweichen. Diese Angaben dienen lediglich zu Referenzzwecken. Weitere Informationen erhalten Sie unter [HPLFMedia.com](http://HPLFMedia.com).

## Kontinuierlicher Workflow

Medien gleichzeitig laden, drucken und ausgeben – das ist echte Produktivität.



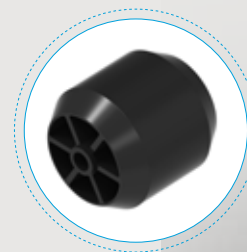
## Aufsatz für Rollenhalterung

Einmalaufräge mal eben zwischendurch drucken. Mit dem neuen Aufsatzzubehör für die Rollenhalterung sind Sie binnen Sekunden startklar für den Druck.



## Neue Rollen

Das neue Rollendesign verhindert das Beschädigen der Medienkanten und ermöglicht ein einfaches und sicheres Laden der Medien.



## Klapptische

Die Standard- und Verlängerungsklapptische erfordern wenig Platz und passen in jedes Geschäft.



## Technische Daten

<b>Drucken</b>	Druckmodi	Express: Bis zu 38,9 m <sup>2</sup> /h Schilder (Außenbereich): Bis zu 31,5 m <sup>2</sup> /h Schilder (Innenbereich): Bis zu 18,5 m <sup>2</sup> /h Foto: Bis zu 9,2 m <sup>2</sup> /h	
	Druck mit weißer Tinte (als untere oder obere Schicht) <sup>7</sup>	Schilder (Außenbereich) Plus: Bis zu 9,3 m <sup>2</sup> /h Schilder (Innenbereich): Bis zu 8,6 m <sup>2</sup> /h Foto: Bis zu 4,2 m <sup>2</sup> /h	
	Druckauflösung	Bis zu 1200 x 600 dpi	
	Technologie	Piezoelektrischer Tintenstrahldruck, UV-härtende Tinte	
	Tintentypen	UV-härtende Tinte auf Pigmentbasis	
	Tintenpatronen – Farben	Zyan, Magenta, Gelb, Schwarz, Hell-Zyan, Hell-Magenta, Weiß (optional)	
	Tintenpatronen – Größe	3 l (Zyan, Magenta, Gelb, Schwarz, Hell-Zyan, Hell-Magenta)/2 l (Weiß)	
	<b>Medien</b>	Führung	Flachbett, Einzelblattzufuhr und Rollenzufuhr mit dem optionalen HP Scitex FB550-Rollendruckkit. Unterdruck-Riemenantriebssystem für Medien zum einfachen Laden und präzisen Medienvorschub
		Unterstützung für starre Medien	Standard-Eingabe- und -Ausgabetische unterstützen starre Materialien von bis zu 163 x 122 cm. Die optionalen HP Scitex FB550-Verlängerungstische unterstützen starre Materialien von bis zu 163 x 305 cm. Maximales Blattgewicht 68 kg
		Unterstützung für Rollenzufuhrmedien	Der optionale HP Scitex FB550-Rollendruckkit unterstützt flexible Medien von bis zu 163 cm Breite mit einem Rollendurchmesser von bis zu 23 cm und einem Gewicht von bis zu 81 kg.
Stärke		Bis zu 64 mm	
<b>Anwendungen</b>	POP/POS, Anzeigen, Außenbeschilderungen, Grafiken für Veranstaltungen und Ausstellungen, Innenausstattung, starre Hinweisschilder, Möbel für den Außenbereich, Verpackungen in kleiner Auflage, 3D-Displays		
<b>Konnektivität</b>	Schnittstellen	Fast Ethernet (100 Base-T) mit TCP/IP und DHCP-Unterstützung	
<b>UV-Energiequelle</b>	UV-Lampen mit Zweifachverschluss; Benutzersteuerung der Verschlussöffnung und der drei Lampenleistungsstufen.		
<b>Abmessungen (B x T x H)</b>	Drucker	325 x 127 x 153 cm	
	Drucker mit Standardtischen	325 x 253 x 153 cm	
	Versand	363 x 170 x 183 cm	
<b>Gewicht</b>	Drucker	719 kg (1586 lb)	
	Drucker mit Tischen	789 kg (1739 lb)	
	Versand	1050 kg (2315 lb)	
<b>Lieferumfang</b>	HP Scitex FB550 Drucker; Standard-Eingabe- und -Ausgabetische; HP Webcam mit 5-m-USB-Kabel; Reinigungskit; Benutzerdokumentation; Handbuch zur Vorbereitung des Aufstellungsorts; Netzkabel; Zusatzstromversorgung; Montagekit		
<b>Umgebungs-bereiche</b>	Betriebs-temperatur	20 bis 30 °C	
	Luftfeuchtigkeit	20 bis 80 % rF, nicht kondensierend (Empfehlungswert bei synthetischen Medien: mindestens 40 % zur Vermeidung von statischer Elektrizität; Empfehlungswert bei Papiermedien: höchstens 60 % zur Vermeidung von Wellenbildung)	
<b>Strom</b>	Verbrauch	1900 W (Drucken); 2600 W (maximal)	
	Anforderungen	Eingangsspannung: 200 bis 240 VAC, einphasig, 50/60 Hz, 12 A (max.)	
<b>Zertifizierung</b>	Sicherheit	Erfüllt die ITE-Anforderungen, einschließlich USA und Kanada (UL, cUL); EU (CE), EAC; Australien (ACMA); Neuseeland (RSM).	
	Elektro-magnetisch	Erfüllt die ITE-Anforderungen für Geräte der Klasse A, einschließlich: USA (FCC-Bestimmungen), Kanada (ICES), EU (EMV-Richtlinie), Australien (ACMA) und Neuseeland (RSM).	
	Umwelt	WEEE, EU RoHS, China RoHS, REACH	
<b>Garantie</b>	1 Jahr eingeschränkte Gewährleistung		

## Bestellinformationen

<b>Produkt</b>	L1Q41A	HP Scitex FB550-Drucker
<b>Zubehör</b>	CQ118A	HP Scitex FB5xx/7xx-Erweiterungskit für weiße Tinte
	L6E80A	HP Scitex FB550-Rollendruckkit
	L5D70A	HP Scitex FB550-Verlängerungstische
	D9Z41A	HP Scitex ONYX Thrive 211 RIP-Software
	L5E74A	HP Scitex Caldera Grand RIP v10
<b>Original HP-Tintenpatronen</b>	CH216A	HP FB250 Scitex-Tintenpatrone, 3 l, Zyan
	CH217A	HP FB250 Scitex-Tintenpatrone, 3 l, Magenta
	CH218A	HP FB250 Scitex-Tintenpatrone, 3 l, Gelb
	CH219A	HP FB250 Scitex-Tintenpatrone, 3 l, Schwarz
	CH220A	HP FB250 Scitex-Tintenpatrone, 3 l, Hell-Zyan
	CH221A	HP FB250 Scitex-Tintenpatrone, 3 l, Hell-Magenta
<b>Original HP Wartungs-zubehör</b>	CQ123A	HP FB251 Scitex-Tintenpatrone, 2 l, Weiß
	CH122A	HP UV-Druckkopfspülung, 1 l
	CH231A	HP UV-Ersatzlampe
	CQ121A	HP Scitex FB5xx/7xx/950-Druckerreinigungskit
<b>Service und Support</b>	HA151AC-L1Q41A	HP Wartungssupportvertrag komplett
	HK965AC-L1Q41A	HP Supportvertrag für gemeinsame Hardwarewartung
	HK707AC-L1Q41A	HP Remote-Supportvertrag für Teile und Hardware
	L1Q41-67022/M6Q81	HP Scitex FB550/750 Standardkit für optimierte Betriebszeiten
	L1Q41-67023/M6Q82	HP Scitex FB550/750 Erweitert/Händlerkit

<sup>7</sup> Für den Einsatz von weißer Tinte ist der Erwerb des HP Scitex FB5xx/FB7xx-Erweiterungskits für weiße Tinte erforderlich.

### Unsere Lösungspartner:



© Copyright 2015 HP Development Company, L.P. Änderungen vorbehalten. Neben der gesetzlichen Gewährleistung gilt für HP Produkte und Dienstleistungen ausschließlich die Herstellergarantie, die in den Garantieerklärungen für die jeweiligen Produkte und Dienstleistungen explizit genannt wird. Aus den Informationen in diesem Dokument ergeben sich keinerlei zusätzliche Gewährleistungsansprüche. HP haftet nicht für technische bzw. redaktionelle Fehler oder fehlende Informationen.

4AA5-7038DEE, April 2015

Dies ist ein HP Indigo-Digitaldruck.

